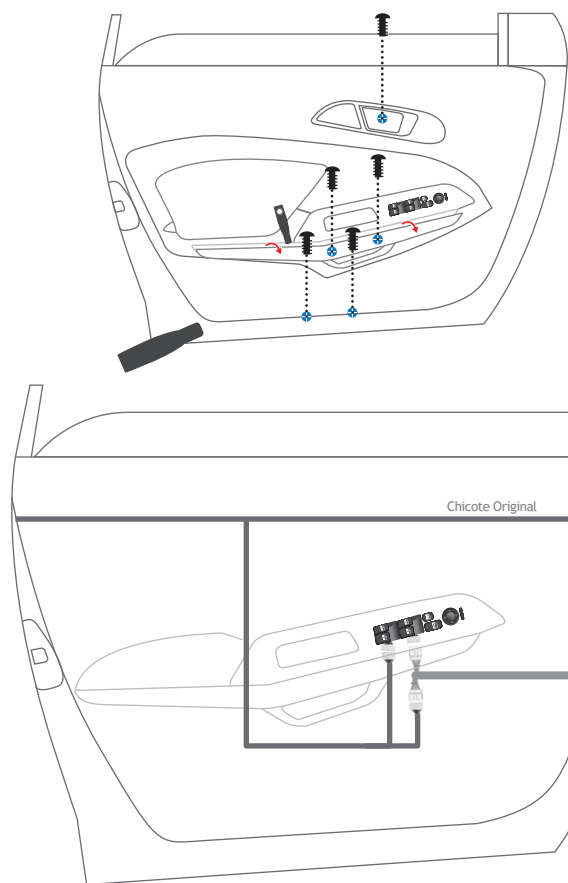


# PRO 4.38 LONG F (ECOSPORT DIRECT 2018)

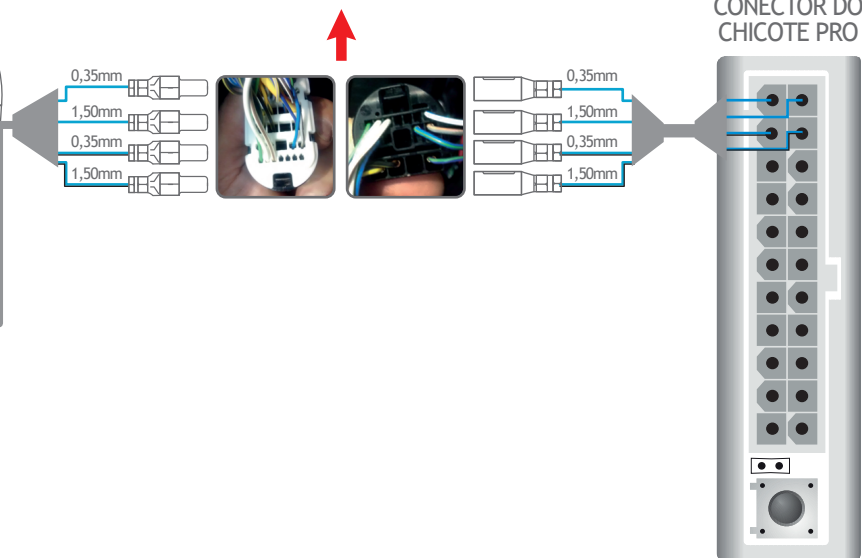
## ESQUEMA DE INSTALAÇÃO E DESMONTAGEM DA PORTA DIANTEIRA ESQUERDA



### ATENÇÃO

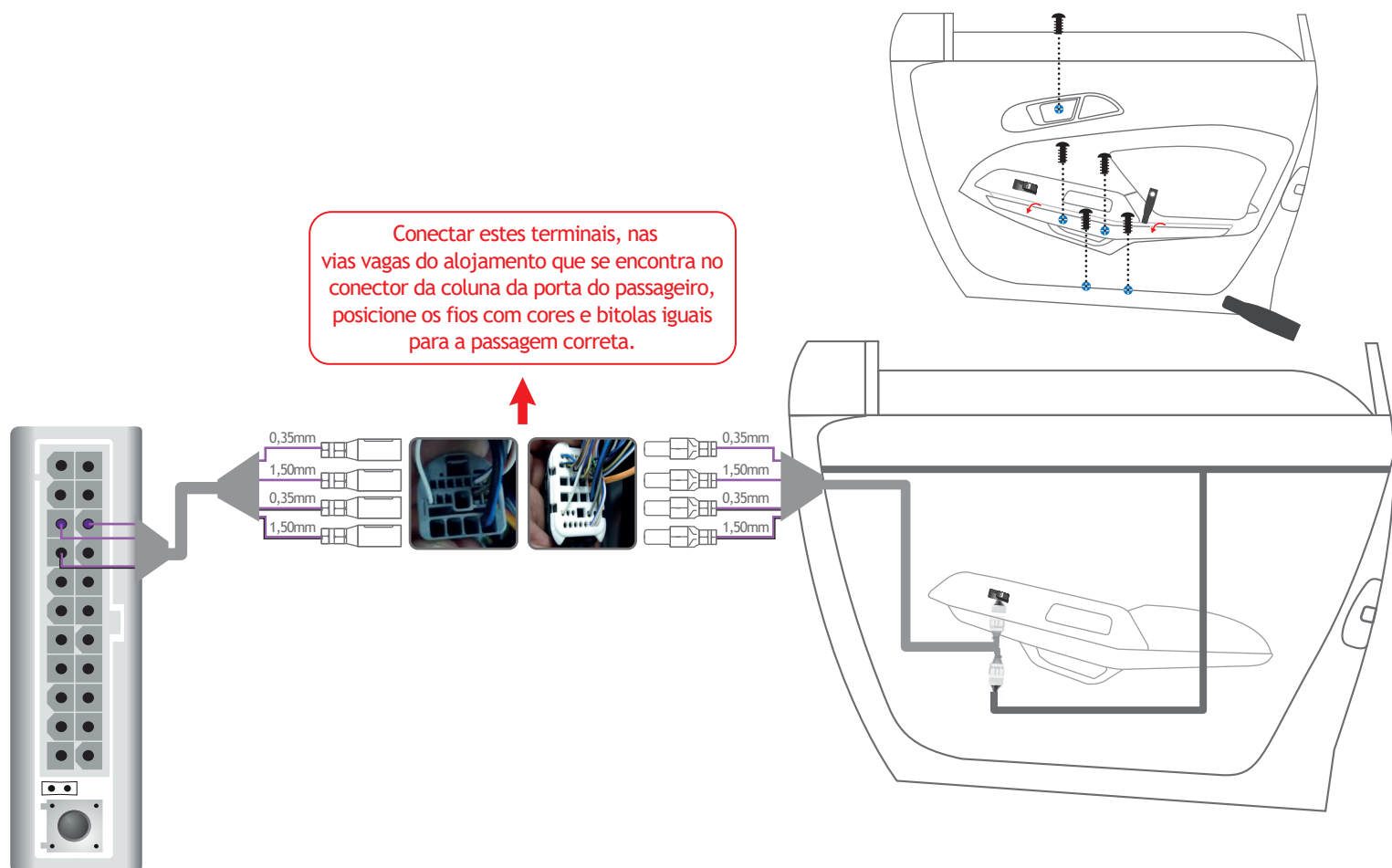
SEMPRE QUE REALIZAR ESTA INSTALAÇÃO DESLIGAR O CABO NEGATIVO DA BATERIA. CASO CONTRÁRIO, RISCO DE CURTO-CIRCUITO GERAL NO VEICULO.

Conectar estes terminais, nas vias vagas do alojamento que se encontra no conector da coluna da porta do motorista, posicione os fios com cores e bitolas iguais para a passagem correta.

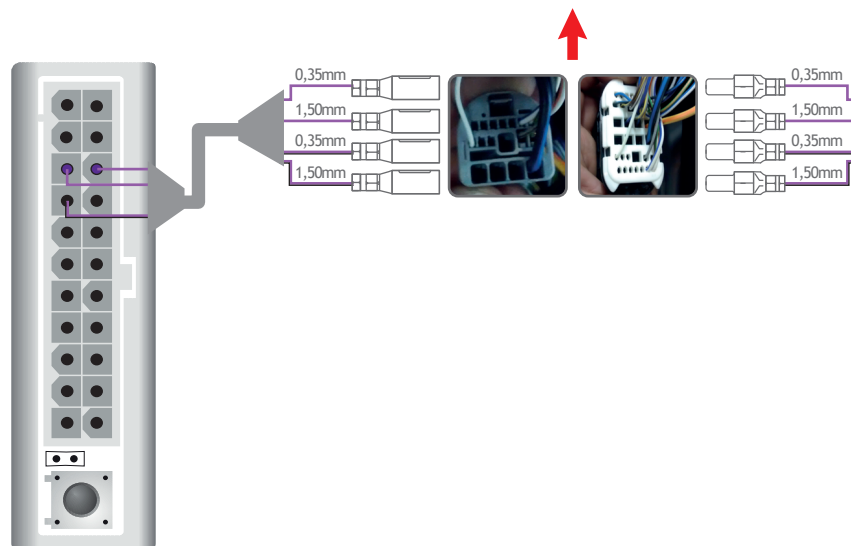


# PRO 4.38 LONG F (ECOSPORT DIRECT 2018)

## ESQUEMA DE INSTALAÇÃO E DESMONTAGEM DA PORTA DIANTEIRA DIREITA

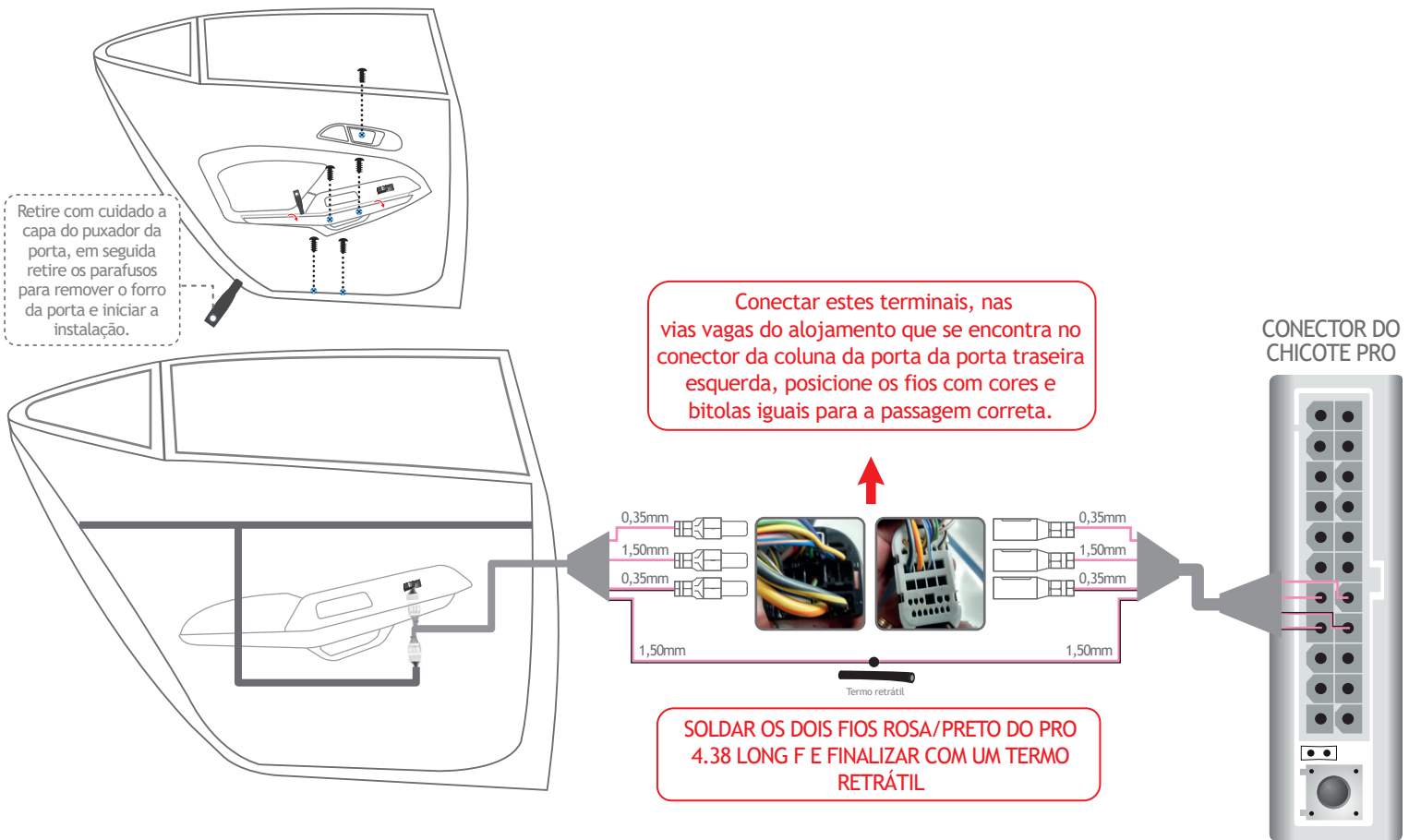


Conectar estes terminais, nas vias vagas do alojamento que se encontra no conector da coluna da porta do passageiro, posicione os fios com cores e bitolas iguais para a passagem correta.



# PRO 4.38 LONG F (ECOSPORT DIRECT 2018)

## ESQUEMA DE INSTALAÇÃO E DESMONTAGEM DA PORTA TRASEIRA ESQUERDA



# PRO 4.38 LONG F (ECOSPORT DIRECT 2018)

## ESQUEMA DE INSTALAÇÃO E DESMONTAGEM DA PORTA TRASEIRA DIREITA

